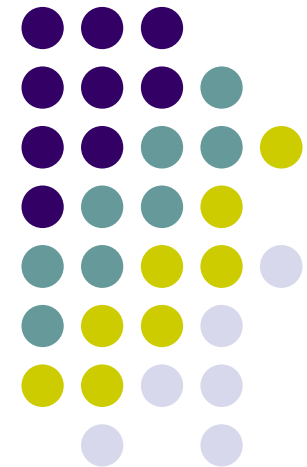


Onlinebefragung FRRP-Inhalte 2013

Benjamin Zurek





Projektlauf

- Schaltung der Webseite www.rettungsdienst-rlp.de
- Einrichtung eines Onlinefragebogens via soscisurvey
- Information an die Landesverbände der Leistungserbringer im Rettungsdienst Rheinland-Pfalz
- Teilnahmemöglichkeit bis einschl. 30.05.2012
- Systematische Auswertung mit SPSS und grafische Zusammenstellung der Ergebnisse
- Präsentation der Ergebnisse im Landesgremium FRRP (31.05.2012)

Online Befragung | Rettungsdienst-RLP.de - Windows Internet Explorer

http://rettungsdienst-rlp.de/

1und1 webmailer

File Edit View Favorites Extras ?

Favorites Online Befragung | Rettu... 1&1 Webmailer 2.0

Seite Sicherheit Extras



Sehr geehrte Kolleginnen und Kollegen im Rettungsdienst Rheinland-Pfalz,

herzlich willkommen auf den Seiten des FRRP-Gremiums. Wie Sie wissen besteht für das Personal im Rettungsdienst Rheinland-Pfalz eine gesetzlich verpflichtende Fortbildung im Rettungsdienst im Umfang von 30 Stunden. Diese setzt sich aus dem 24stündigen, landeseinheitlichen und dem sechs Stunden umfassenden Seminarteil zusammen (Teilnahme an anerkannten Seminaren und Online-Learning).

Mitarbeiterinnen und Mitarbeiter im Rettungsdienst können sich aktiv an der Gestaltung ihrer persönlichen, 30 Stunden umfassenden Jahresfortbildung beteiligen:

- durch Auswahl der Veranstaltungen im Rahmen des sechsstündigen Teils der Seminare (siehe www.leitstellen-info.de),
- durch Ausfüllen des landesweiten Evaluationsbogens (in der Veranstaltung), dessen Auswertung 2013 erstmals in die Themenauswahl einfließt und
- durch die Teilnahme an dieser Onlinebefragung (neu).

Mit Ihrer Teilnahme an der Befragung beteiligen Sie sich aktiv an der Konzeption der Themen für die einheitliche Fortbildung im Rettungsdienst RLP 2013. Wir möchten Sie bitten den folgenden Online-Fragebogen auszufüllen. Aufgrund der Beschlüsse im Landesgremium FRRP möchten wir von Ihnen wissen, welche Themen Sie für das Reihenthema SONDERSITUATIONEN für interessant und geeignet halten. Bitte klicken Sie auf den folgenden Link, der Fragebogen öffnet sich in einem eigenen Fenster.

Hier geht es zum Online-Fragebogen FRRP 2013

https://www.soscsurvey.de/frp2013/

Start Online Befragung | R... Login - Windows Inte... _BENJAMIN.ZUREK... Microsoft PowerPoint ... DE 09:09


Fragebogen - Windows Internet Explorer

https://www.socisurvey.de/frp2013/

File Edit View Favorites Extras ?

Favorites Sci Fragebogen

Seite Sicherheit Extras



1. Bitte geben Sie ihr Geschlecht an!

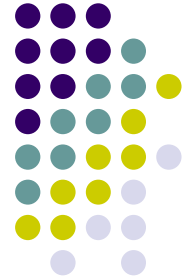
[Bitte auswählen] ▾

2. Bitte geben Sie an, über welche Qualifikation(en) Sie verfügen (Mehrfachnennung möglich)!

- Rettungshelfer(in)
- Rettungssanitäter(in)
- Rettungsassistent(in)
- Lehrrettungsassistent(in)
- Dozent(in) im Rettungsdienst
- Arzt
- Notarzt
- Leitender Notarzt
- Gesundheits-/ Krankenfleger(in), bzw. Fachpflegeprüfung
- HEMS Crew Member

Fertig Internet 100%

Start Online Befragung | R... Login - Windows Inte... Fragebogen - Windo... _BENJAMIN.ZUREK... Microsoft PowerPoint ... DE 09:16



Inhalt

1. Geschlecht (Dropdown)
2. Qualifikation (Mehrfachauswahl)
3. ÄLRD-Bereich (Auswahl)
4. Leistungsebringer (Dropdown)
5. Erfahrung (Jahre) im Rettungsdienst (Auswahl Kat.)
6. Themenpräferenz für „Sondersituationen Rettungsdienst 2013“ (Ordinalskala 0-10)

1	VAR	LABEL	TYPE	INPUT
2	CASE	Interview-Nummer (fortlaufend)	METRIC	SYSTEM
3	SERIAL	Seriennummer (sofern verwendet)	TEXT	SYSTEM
4	REF	Referenz (sofern im Link angegeben)	TEXT	SYSTEM
5	QUESTNNR	Fragebogen, der im Interview verwendet wurde	TEXT	SYSTEM
6	MODE	Interview-Modus	TEXT	SYSTEM
7	STARTED	Zeitpunkt zu dem das Interview begonnen hat	TIME	SYSTEM
8	FINISHED	Status (wurde die Befragung abgeschlossen?)	BOOL	SYSTEM
9	LASTPAGE	Letzte Seite, die im Fragebogen beantwortet wurde	METRIC	SYSTEM
10	MISSING	Anteil fehlender Antworten in Prozent	METRIC	SYSTEM
11	GD01	Geschlecht	NOMINAL	SELECTION
12	GD02	ÄLRD-Bereich	NOMINAL	SELECTION
13	GD03	Organisation	NOMINAL	SELECTION
14	GD04	Erfahrung	NOMINAL	SELECTION
15	GD05_01	Qualifikation/Rettungshelfer(in)	DICHOTOMOUS	CHECKBOX
16	GD05_02	Qualifikation/Rettungssanitäter(in)	DICHOTOMOUS	CHECKBOX
17	GD05_03	Qualifikation/Rettungsassistent(in)	DICHOTOMOUS	CHECKBOX
18	GD05_04	Qualifikation/Lehrrettungsassistent(in)	DICHOTOMOUS	CHECKBOX
19	GD05_05	Qualifikation/Dozent(in) im Rettungsdienst	DICHOTOMOUS	CHECKBOX
20	GD05_06	Qualifikation/Arzt	DICHOTOMOUS	CHECKBOX
21	GD05_07	Qualifikation/Notarzt	DICHOTOMOUS	CHECKBOX
22	GD05_08	Qualifikation/Leitender Notarzt	DICHOTOMOUS	CHECKBOX
23	GD05_09	Qualifikation/Gesundheits-/ Krankenpfleger(in), bzw. Fachpflegeprüfung	DICHOTOMOUS	CHECKBOX
24	GD05_10	Qualifikation/HEMS Crew Member	DICHOTOMOUS	CHECKBOX
25	GD05_11	Qualifikation/Sonstige Qualifikation	DICHOTOMOUS	CHECKBOX
26	SO01_01	Thema 1: PÄDIATRIE - Das Kind im Rettungsdienst (Umgang, Anatomie, Physiologie, PALS, Schmerzthera	ORDINAL	SCALE
27	SO01_02	Thema 2: INTOXIKATIONEN (Übersicht, Intoxikationen mit ausgewählten Substanzen, synthetische Drogen)	ORDINAL	SCALE
28	SO01_03	Thema 3: INTENSIVERLEGUNG (Umgang mit Intensivpatienten, Medizintechnik, Beatmungsmodi (differenzi	ORDINAL	SCALE
29	S_IP	IP-Adresse des Befragten	TEXT	SYSTEM
30	S_LANG	Spracheinstellung im Browser des Befragten	TEXT	SYSTEM
31	S_REFERR	Referer (Webseite auf welcher der Link zum Fragebogen angeklickt wurde)	TEXT	SYSTEM
32	S_BROWSR	Browser, welcher im Interview verwendet wurde	TEXT	SYSTEM
33	TIME001	Verweildauer Seite 1	METRIC	SYSTEM
34	TIME002	Verweildauer Seite 2	METRIC	SYSTEM
35	TIME003	Verweildauer Seite 3	METRIC	SYSTEM

⏪ ⏩ \.csv\variables frp2013 2012-05-30(1 /



Inhalt



6. Bitte geben Sie welches Thema Sie für die „Sondersituation im Rettungsdienst“ innerhalb der landesheitlichen FRRP 2013 für geeignet halten, bzw. wie interessant es für Sie persönlich ist! Bitte bewerten Sie auf einer Skala von 1 bis 10!

1 Punkt: Absolut nicht interessant | überhaupt nicht geeignet bis

10 Punkte: Sehr interessant | sehr gut geeignet

Themenvorschlag		keine Angabe
Thema 1: PÄDIATRIE – Das Kind im Rettungsdienst (Umgang, Anatomie, Physiologie, PALS, Schmerztherapie beim Kind, Kindernotfalllineal)	<input type="radio"/> <input type="radio"/> <input type="radio"/> <input type="radio"/> <input type="radio"/> <input type="radio"/> <input type="radio"/> <input type="radio"/> <input type="radio"/> <input type="radio"/>	<input type="radio"/>
Thema 2: INTOXIKATIONEN (Übersicht, Intoxikationen mit ausgewählten Substanzen, synthetische Drogen)	<input type="radio"/> <input type="radio"/> <input type="radio"/> <input type="radio"/> <input type="radio"/> <input type="radio"/> <input type="radio"/> <input type="radio"/> <input type="radio"/> <input type="radio"/>	<input type="radio"/>
Thema 3: INTENSIVERLEGUNG (Umgang mit Intensivpatienten, Medizintechnik, Beatnungsmodi (differenzierte Beatmung), Besonderheiten des Monitorings)	<input type="radio"/> <input type="radio"/> <input type="radio"/> <input type="radio"/> <input type="radio"/> <input type="radio"/> <input type="radio"/> <input type="radio"/> <input type="radio"/> <input type="radio"/>	<input type="radio"/>

Auswahlbias

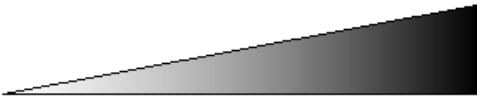


6. Bitte geben Sie welches Thema Sie für die „Sondersituation im Rettungsdienst“ innerhalb der landesheitlichen FRRP 2013 für geeignet halten, bzw. wie interessant es für Sie persönlich ist! Bitte bewerten Sie auf einer Skala von 1 bis 10!


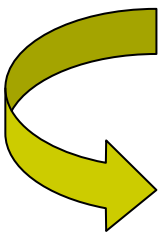
1 Punkt: Absolut nicht interessant | überhaupt nicht geeignet bis

10 Punkte: Sehr interessant | sehr gut geeignet

Themenvorschlag



Themenvorschlag	1	2	3	4	5	6	7	8	9	10	keine Angabe
Thema 1: PÄDIATRIE – Das Kind im Rettungsdienst (Umgang, Anatomie, Physiologie, PALS, Schmerztherapie beim Kind, Kindernotfalllineal)	<input type="radio"/>	<input type="radio"/>	<input type="radio"/>	<input type="radio"/>	<input type="radio"/>	<input type="radio"/>	<input type="radio"/>	<input type="radio"/>	<input type="radio"/>	<input type="radio"/>	<input type="radio"/>
Thema 2: INTOXIKATIONEN (Übersicht, Intoxikationen mit ausgewählten Substanzen, synthetische Drogen)	<input type="radio"/>	<input type="radio"/>	<input type="radio"/>	<input type="radio"/>	<input type="radio"/>	<input type="radio"/>	<input type="radio"/>	<input type="radio"/>	<input type="radio"/>	<input type="radio"/>	<input type="radio"/>
Thema 3: INTENSIVERLEGUNG (Umgang mit Intensivpatienten, Medizintechnik, Beatmungsmodi (differenzierte Beatmung), Besonderheiten des Monitorings)	<input type="radio"/>	<input type="radio"/>	<input type="radio"/>	<input type="radio"/>	<input type="radio"/>	<input type="radio"/>	<input type="radio"/>	<input type="radio"/>	<input type="radio"/>	<input type="radio"/>	<input type="radio"/>

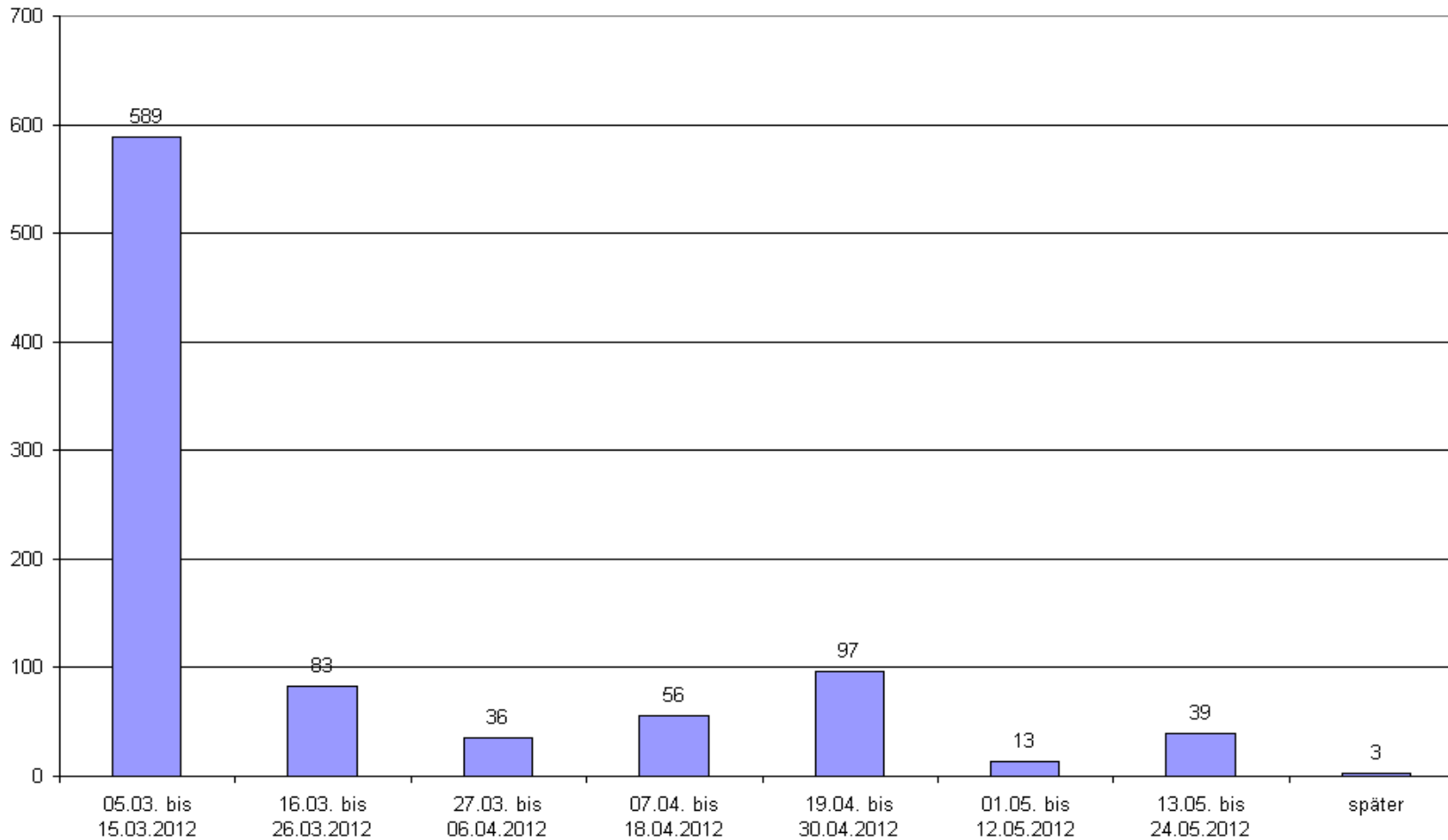


Befragung



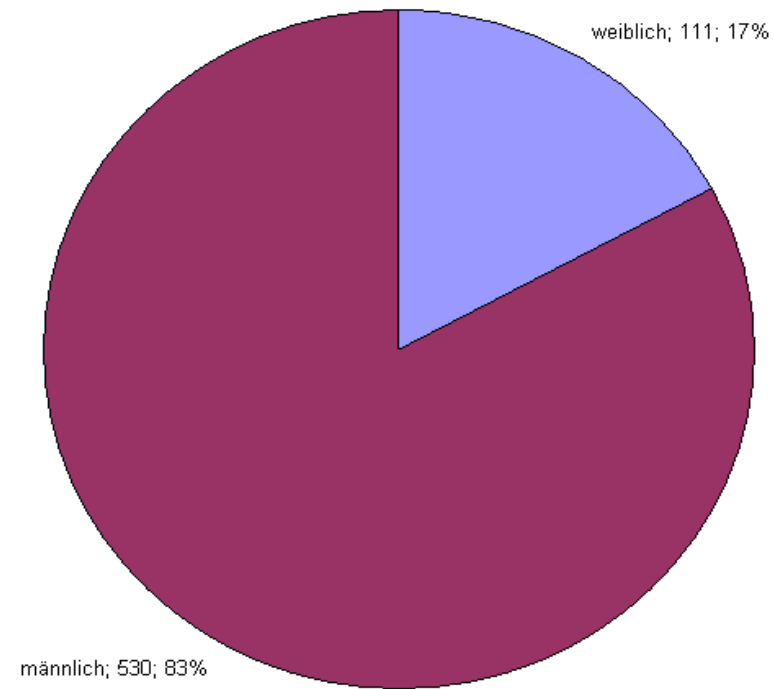
- Zeitraum: 05.03. bis 30.05.2012
- Dauer: 87 Tage
- Seitenaufrufe: 947 (Stand: 30.05.2012)
- Vollendet: 798
- Quotient: 84,2%
- Abbrecher: 145
 - gleich wieder gegangen: 123
 - Seite 1: 3
 - Seite 2: 19

Verlauf Teilnahme



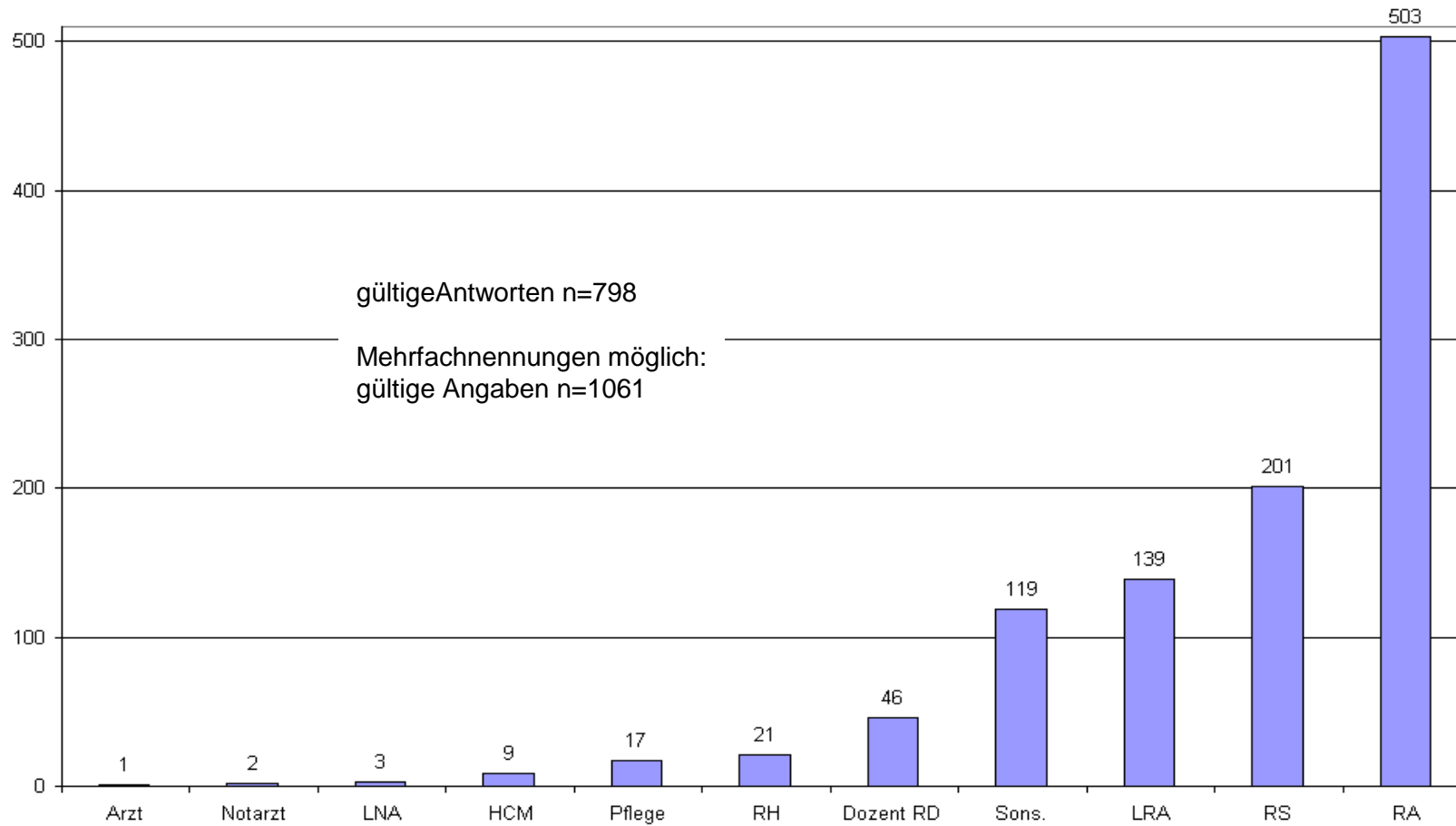
Benjamin Zurek 2012

Geschlecht

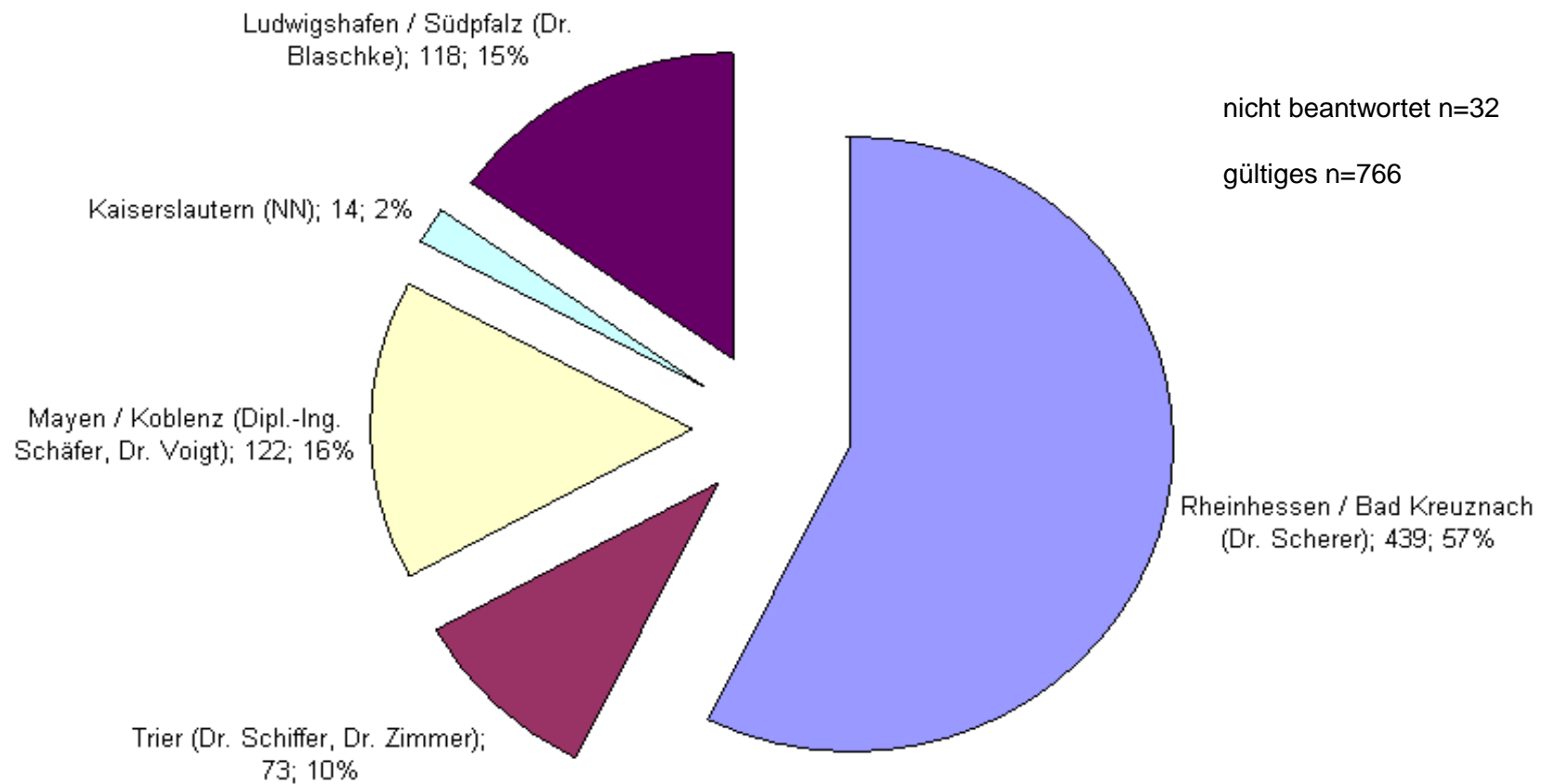
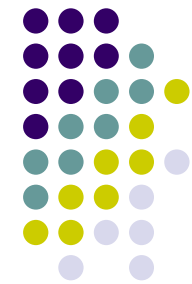


gültige n= 641

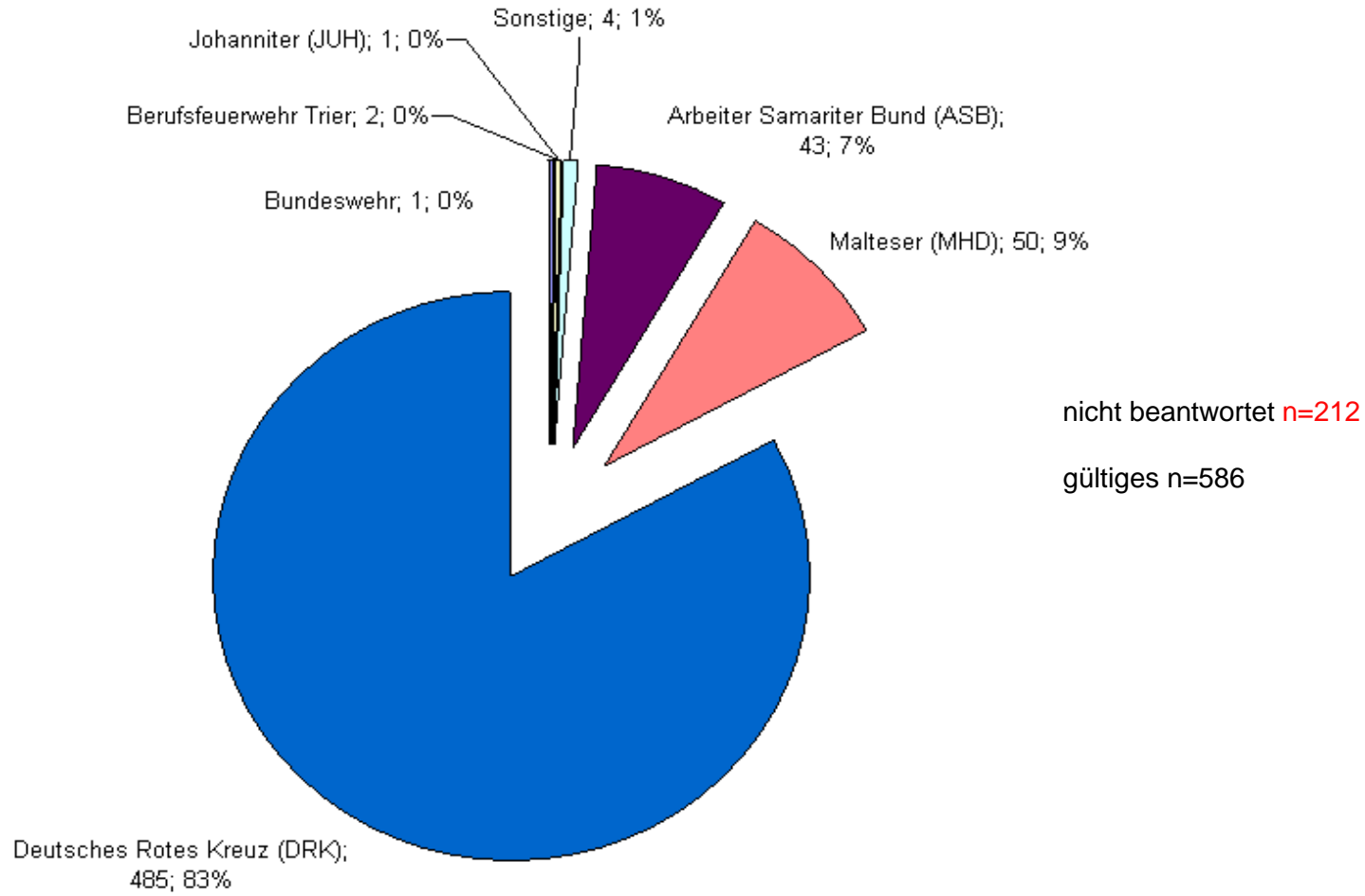
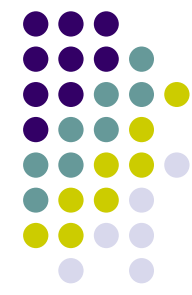
Qualifikation



ÄLRD-Bereich



Leistungserbringer



Leistungserbringer * ÄLRD



Organisation * ÄLRD-Bereich Kreuztabelle

			ÄLRD-Bereich					Gesamt
			Rheinessen / Bad Kreuznach (Dr. Scherer)	Trier (Dr. Schiffer, Dr. Zimmer)	Mayen / Koblenz (Dipl.-Ing. Schäfer, Dr. Voigt)	Kaiserslautern (NN)	Ludwigshafen / Südpfalz (Dr. Blaschke)	
Organisation	Arbeiter Samariter Bund (ASB)	Anzahl	29	0	0	1	13	43
		% von Organisation	67,4%	,0%	,0%	2,3%	30,2%	100,0%
	Berufsfeuerwehr Trier	Anzahl	0	2	0	0	0	2
		% von Organisation	,0%	100,0%	,0%	,0%	,0%	100,0%
	Bundeswehr	Anzahl	0	0	1	0	0	1
		% von Organisation	,0%	,0%	100,0%	,0%	,0%	100,0%
	Deutsches Rotes Kreuz (DRK)	Anzahl	284	40	78	8	72	482
		% von Organisation	58,9%	8,3%	16,2%	1,7%	14,9%	100,0%
	Johanniter (JUH)	Anzahl	1	0	0	0	0	1
		% von Organisation	100,0%	,0%	,0%	,0%	,0%	100,0%
	Malteser (MHD)	Anzahl	29	14	5	0	2	50
		% von Organisation	58,0%	28,0%	10,0%	,0%	4,0%	100,0%
	Sonstige	Anzahl	1	1	1	1	0	4
		% von Organisation	25,0%	25,0%	25,0%	25,0%	,0%	100,0%
Gesamt		Anzahl	344	57	85	10	87	583
		% von Organisation	59,0%	9,8%	14,6%	1,7%	14,9%	100,0%

nicht beantwortet n=215 gültiges n=583

Erfahrung



Erfahrung

		Häufigkeit	Prozent	Gültige Prozente	Kumulierte Prozente
Gültig	weniger als 1 Jahr	31	3,9	4,0	4,0
	1 bis 5 Jahre	208	26,1	27,0	31,1
	5 bis 10 Jahre	181	22,7	23,5	54,6
	10 bis 20 Jahre	229	28,7	29,8	84,4
	über 20 Jahre	120	15,0	15,6	100,0
	Gesamt		769	96,4	100,0
Fehlend	nicht beantwortet	29	3,6		
Gesamt		798	100,0		

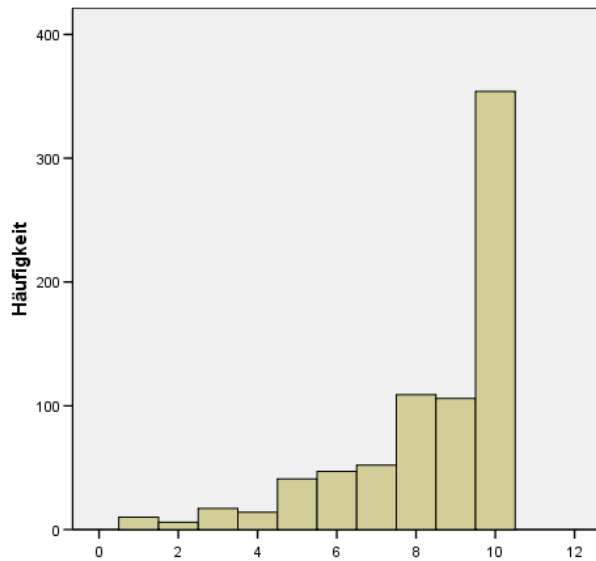
Themenpräferenz



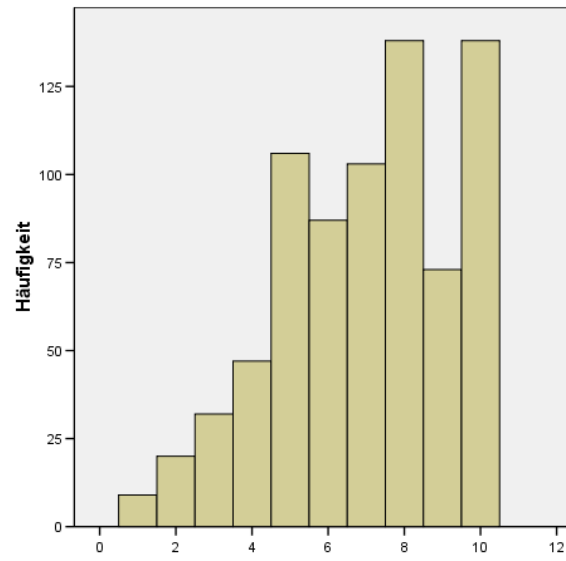
Deskriptive Statistik

	N	Minimum	Maximum	Mittelwert	Standardabweichung	Varianz
Thema 1: PÄDIATRIE - Das Kind im Rettungsdienst (Umgang, Anatomie, Physiologie, PALS, Schmerztherapie beim Kind, Kindernotfalllineal)	756	1	10	8,39	2,112	4,462
Thema 2: INTOXIKATIONEN (Übersicht, Intoxikationen mit ausgewählten Substanzen, synthetische Drogen)	753	1	10	6,97	2,289	5,241
Thema 3: INTENSIVERLEGUNG (Umgang mit Intensivpatienten, Medizintechnik, Beatmungsmodi (differenzierte Beatmung), Besonderheiten des Monitorings)	746	1	10	5,65	2,836	8,043
Gültige Werte (Listenweise)	742					

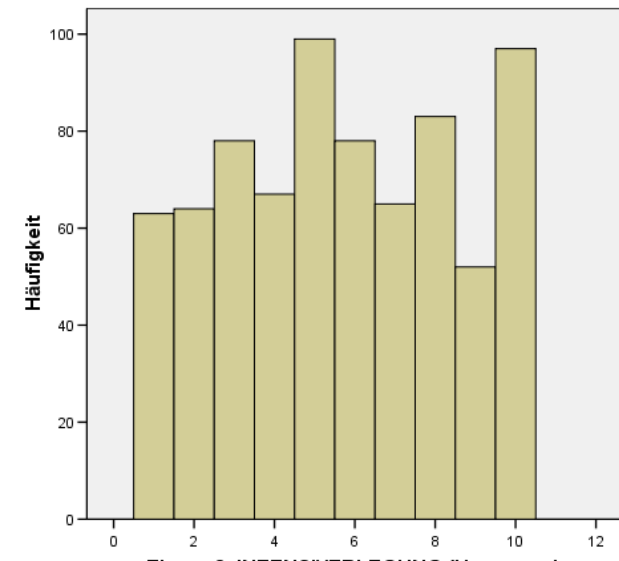
Themenpräferenz (2)



Thema 1: PÄDIATRIE - Das Kind im Rettungsdienst (Umgang, Anatomie, Physiologie, PALS, Schmerztherapie beim Kind, Kindernotfalllineal)



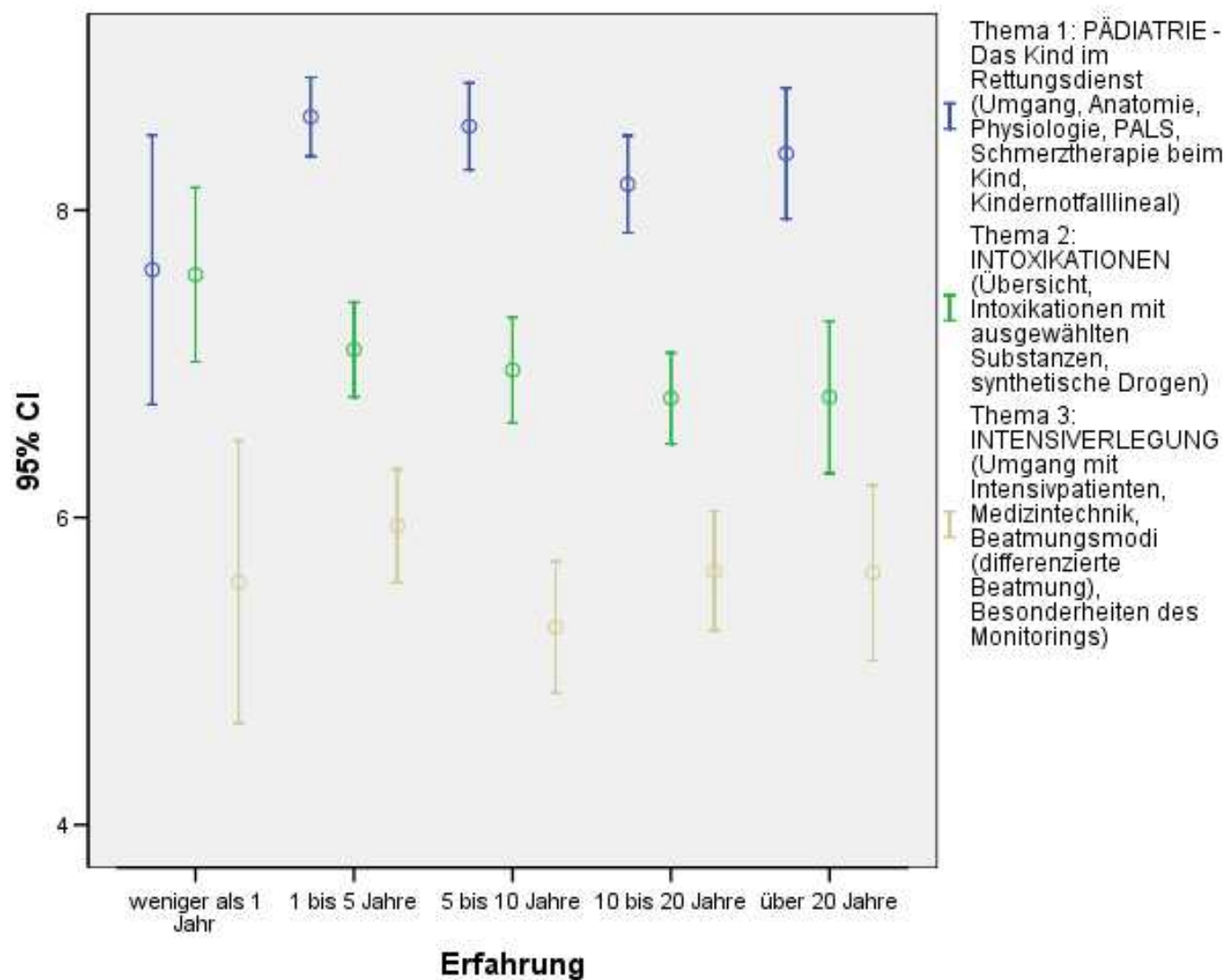
Thema 2: INTOXIKATIONEN (Übersicht, Intoxikationen mit ausgewählten Substanzen, synthetische Drogen)



Thema 3: INTENSIVERLEGUNG (Umgang mit Intensivpatienten, Medizintechnik, Beatmungsmodi (differenzierte Beatmung), Besonderheiten des Monitorings)

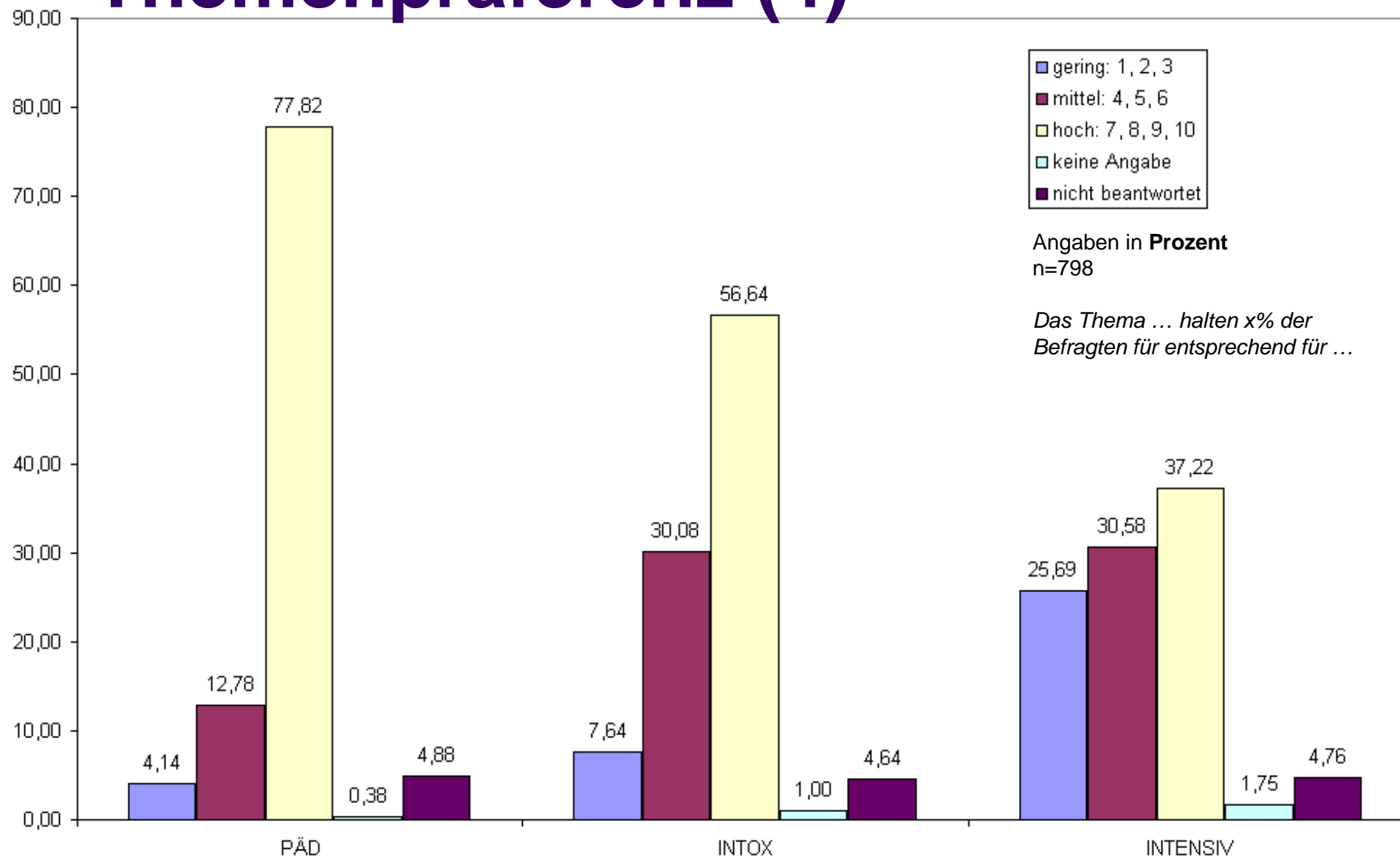


Themenpräferenz (3)





Themenpräferenz (4)



**Vielen Dank für die
Aufmerksamkeit**

